

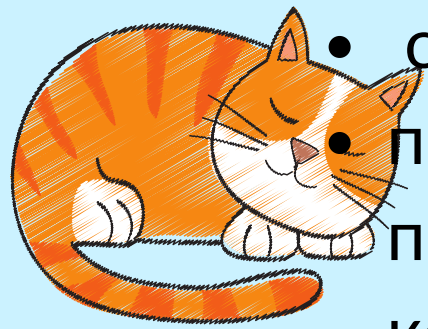
# АВС ПО СОДЕРЖАНИЮ КОТИКА

## Cat Care Community

### СОДЕРЖАНИЕ

**Кошки, особенно молодые, очень активные и любопытные животные – проверьте, насколько ваш дом безопасен для вашего питомца:**

- вне зоны доступа кошки должны быть все мелкие и острые предметы (нитки, резинки, иголки, лекарства). При попадании в организм животного это может стать причиной серьезной болезни вашего питомца.
- Убедитесь, что у вас есть место для точки ногтей, место для активных игр, а так же укромное место для туалета.
- обеспечьте безопасные игрушки.
- проверьте наличие сеток на окнах. Никогда не оставляйте окна в режиме проветривания в свое отсутствие – это может быть опасно для вашей кошки.



### ПИТАНИЕ

**1. Если вы решили кормить питомца промышленными кормами, рекомендуем выбирать корма холистик или суперпремиум класса.**

- Всегда обращайте внимание на состав корма для кошек, в котором должен преобладать белок животного происхождения.
- Консервы рекомендуется выбирать с содержанием мяса не меньше 70%.
- Помимо этого разрешается давать термически обработанное мясо (курицу, индейку, говядину, кролика). Изредка разрешено давать нежирный кефир, творог.
- Категорически запрещается кормить котика: луком, чесноком, шоколадом, свининой, остатками со стола, магазинными мясными изделиями (колбаса, сосиски), также не рекомендуется давать молоко, сметану, сливки, сырую рыбу.
- Из рыбы можно давать кошке тунец из расчета 1 чайная ложка на взрослое животное не чаще 1-2 раз в неделю. Частое кормление рыбой может вызвать проблемы мочевой системы, что особенно актуально котам после кастрации.
- У кошки всегда должна быть чистая вода в свободном доступе, ее необходимо ежедневно менять.



**2. Если вы решаете кормить кошку по системе Барф (сырым мясом), проконсультируйтесь у специалиста, так как только правильная дозировка и состав сможет обеспечить здоровье вашему питомцу.**



# АВС ПО СОДЕРЖАНИЮ КОТИКА

Cat Care Community

- Проконсультируйтесь с вашим ветеринаром, правильно ли вы кормите
3. свою кошку и соблюдаете ли вы рекомендованную дозу и частоту приема пищи на упаковке.

## ЗДОРОВЬЕ

- Здоровое животное активно, имеет хороший аппетит, блестящую густую шерсть, чистые глаза, нос и уши.
- Проконсультируйтесь у своего ветеринара о способах и особенностях ухода за шерстью, зубами, ушами своего любимца. Самостоятельно чистить нос и уши можно только по назначению врача. Часто мыть кошку также не рекомендуется. Делать это нужно только в случае сильного загрязнения шерсти и только специальными зоошампунями. Использование человеческих средств гигиены не рекомендуется.
- Регулярно, не реже 2 раз в год, обрабатывайте питомца от глистов. По необходимости, обрабатывайте от блох специальными препаратами, учитывайте возраст и вес животного.

Очень важно соблюдать график прививок, установленный вашим ветеринаром. Вакцинация улучшает иммунную систему котенка и защиту от болезней.

Перед использованием витаминов или других пищевых добавок, проконсультируйтесь со своим ветеринарным врачом. Бесконтрольное употребление может нанести вред здоровью вашего питомца.

- Кошек рекомендуется кастрировать не раньше 6 месяцев, но все индивидуально, ваш врач подскажет ответ на этот вопрос.

**Вы всегда должны хранить номер телефона своего ветеринарного врача или ближайшей (24-часовой) клиники для животных.**

**Будьте ответственны и внимательны, это поможет обеспечить долгие годы жизни вашему питомцу.**





# АВС ПО СОДЕРЖАНИЮ КОТИКА

## Cat Care Community

### ВЕТЕРИНАРНАЯ КЛИНИКА

#### ANIVET

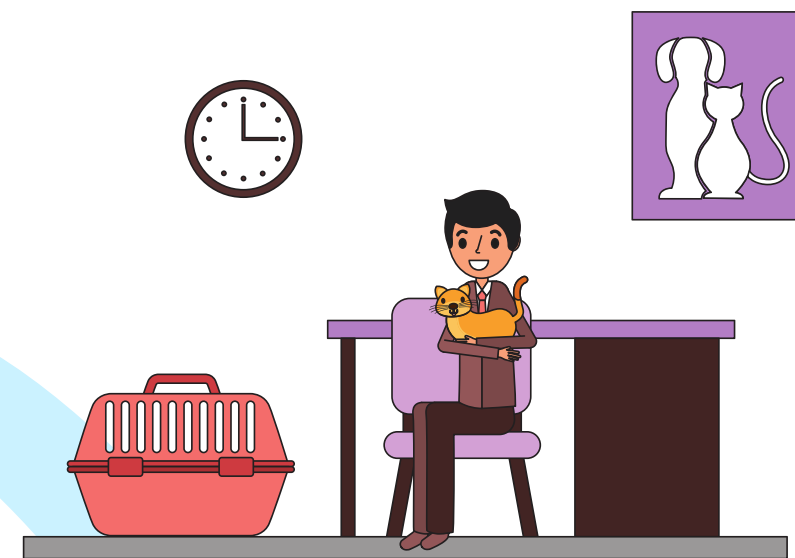
- Juglas ezers: Juglas iela 51, Rīga, LV-1064, Latvija.

Рабочие дни 9:00 - 20:00

Суббота 9:00 - 17:00

Воскресенье - закрыто

+371 67520075



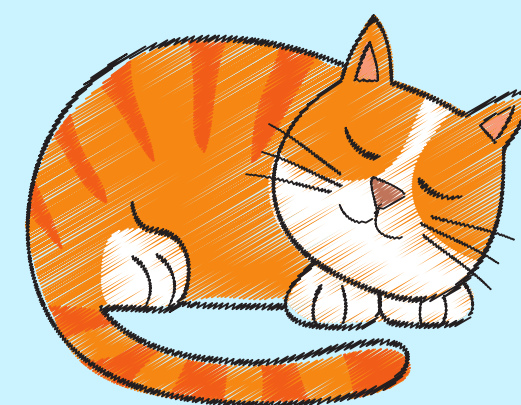
- Mežciema klīnika: Sergeja Eizenšteina iela 45, ieeja no pagalma puses, Rīga, LV-1079, Latvija.

Рабочие дни 10:00 - 18:00

Суббота 10:00 - 17:00

Воскресенье - закрыто

+371 67530359



- Pļavnieku klīnika: Jukuma Vācieša iela 1c, Rīga, LV-1021.

Каждый день: 8:00 - 20:00

\*с 11.07.2021. на неопределенное время по воскресеньям закрыто.

+371 67136828

#### NB VET

- Pētersalas iela 17, Rīga

Рабочие дни 13:00 - 20:00

Суббота - закрыто

Воскресенье - закрыто

+371 25152881

#### SIA VETS

- GRĪVAS IELA 25, Rīga

Рабочие дни 10:00 - 20:00

Суббота 10:00 - 17:00

Воскресенье 11:00 - 16:00

++371 27406479



- Jūrmalas iela 14, Piņķi (ieeja no pagalma)

Рабочие дни 10:00 - 19:00

Суббота 10:00 - 16:00

Воскресенье - закрыто

+371 29992534

### ВЕТЕРИНАРНАЯ КЛИНИКА 24/7

#### ZEMGALES VETERINĀRAIS CENTRS, JELGAVA

- K.Barona iela 17, Jelgava

Рабочие дни: П-Вск. 00-24

+371 28448418 / +371 63082133

